

Νέο

Στηρίζουμε "τώρα"!

Ηλεκτρολόγους & Υδραυλικούς

- να αυξήσουν τους πελάτες και τα κέρδη τους
- να προτείνουν σωστές και συμφέρουσες λύσεις θέρμανσης με καινοτόμα προϊόντα



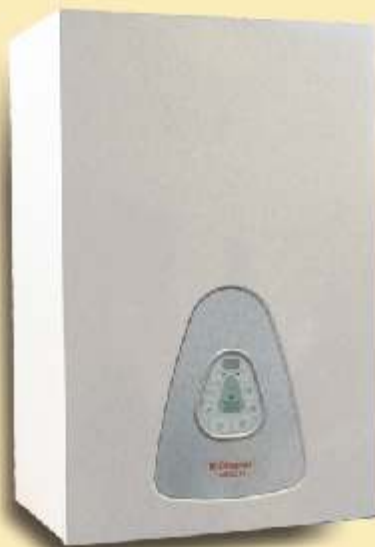
Πετρέλαιο τέλος!

Ηλεκτρικός Κεντρικός Λέβητας Θέρμανσης **✕ Dimplex**

Ιδανική και συμφέρουσα λύση για την απαλλαγή από το πετρέλαιο!

Σας προσφέρει:

- Χαμηλό κόστος αγοράς
- Χαμηλό κόστος λειτουργίας
- Μικρό μέγεθος συσκευής
- Απαλλαγή από λεβητοστάσιο
- Αυτονομία στους χώρους
- Μηδαμινή συντήρηση
- Αθόρυβη λειτουργία
- Γρήγορη αντικατάσταση της συμβατικής θέρμανσης
- Σταθερή θερμοκρασία νερού και δυνατότητα αντιστάθμισης



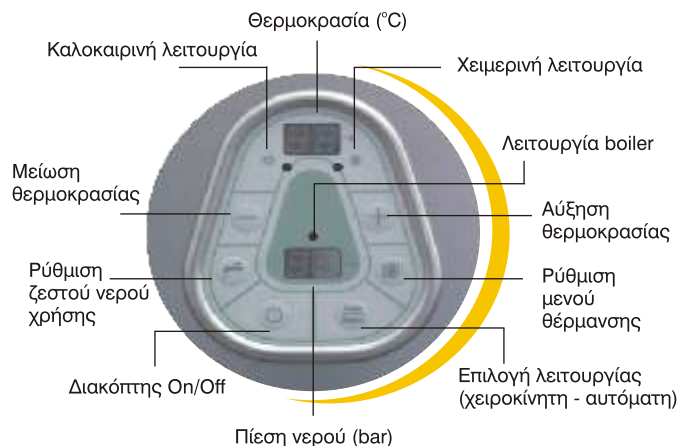
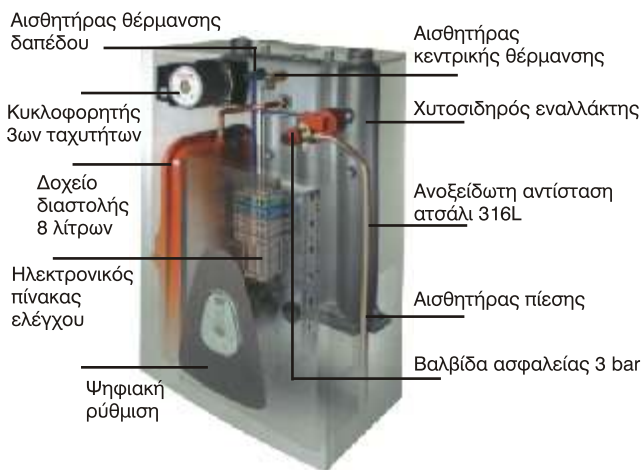
Ποικιλία εφαρμογών:

- Σε χώρους από 50m² - 240m²
- Σε νέες & αναπαλαιούμενες κατοικίες
- Σε μόνιμες ή εξοχικές κατοικίες και επαγγελματικούς χώρους
- Με εύκολη, γρήγορη και οικονομική τοποθέτηση

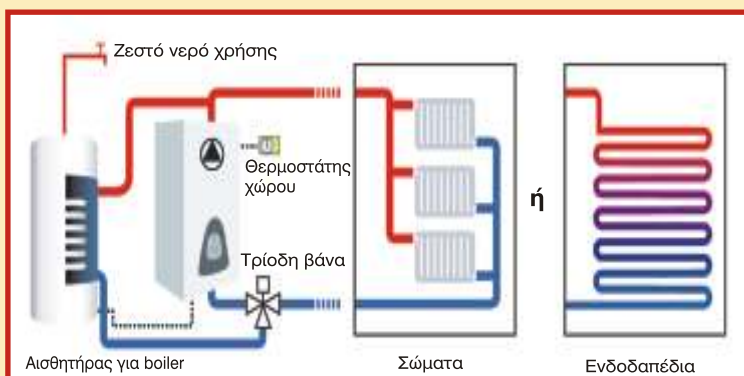
Συνδέεται:

- Με σώματα καλοριφέρ
- Με ενδοδαπέδια θέρμανση
- Με ηλιακά συστήματα
- Με boiler ζεστού νερού

Τεχνικά Χαρακτηριστικά Ηλεκτρικού Κεντρικού Λέβητα



Συνδεσμολογία εγκατάστασης



Τύποι Συσκευής	Ισχύς	Θερμαινόμενος Χώρος (m ²)*
Dimplex ASCARI μονοφασικό	12Kw	50 - 120
Dimplex Gialix τριφασικό	12Kw	50 - 120
Dimplex Gialix τριφασικό	18Kw	120 - 200
Dimplex Gialix τριφασικό	24Kw	200 - 240

*ανάλογα με τις θερμικές απώλειες του κτιρίου

Προσφέρουμε δωρεάν εκπαίδευση για την εγκατάσταση των συσκευών

Νέο

Στηρίζουμε "τώρα"!

Ηλεκτρολόγους & Υδραυλικούς

- να αυξήσουν τους πελάτες και τα κέρδη τους
- να προτείνουν σωστές και συμφέρουσες λύσεις θέρμανσης με καινοτόμα προϊόντα Γερμανικής τεχνολογίας & αξιοπιστίας

Πετρέλαιο τέλος!



Αντλία θερμότητας Ζεστού Νερού Χρήσης

Η λύση για την εξοικονόμηση ενέργειας από το περιβάλλον!

Σας προσφέρει:

- Άφθονο νερό χρήσης 300 Lit.
- Εξοικονόμηση ενέργειας έως 65% από το περιβάλλον
- Προστατεύει την κατοικία και τον περιβάλλοντα χώρο από ρύπους
- Δυνατότητα αφύγρανσης και εξαερισμού του χώρου
- Ρύθμιση της επιθυμητής θερμοκρασίας νερού
- Απόσβεση της επένδυσης σε μικρότερο χρονικό διάστημα σε σύγκριση με άλλα συστήματα



Ποικιλία εφαρμογών:

- Σε μονοκατοικίες, διπλοκατοικίες & εξοχικές κατοικίες
- Σε ξενοδοχειακές μονάδες
- Σε επαγγελματικούς χώρους που χρησιμοποιούν άφθονο ζεστό νερό
- Για ανεξάρτητη εφαρμογή από την κεντρική θέρμανση

Δυνατότητα σύνδεσης:

- Για αφύγρανση
- Για εξαερισμό
- Με ηλιακά συστήματα

Τεχνικά χαρακτηριστικά

Αντλίες θερμότητας ζεστού νερού Dimplex

Μοντέλο	AWP 300 HLW	BWP 30 H	BWP 30 HLW	
Περιβλήμα	Φύλλο κάλυβα βερνίκι	Περιβλήμα από φύλλα μετάλλου		
Ονομαστικός όγκος	λίτρα	290	300	290
Υλικό δοχείου αποθήκευσης	Εμαγιέ κάλυβα (με προδιαγραφές DIN 4753)			
Ονομαστική πίεση	bar	10		
Διαστάσεις	cm	Π 66 x Β 70 x Υ 166	Ø 70 x Η 170	
Βάρος	kg	175	110	125
Ηλεκτρική σύνδεση με πρίζα	1/N/PE/-230V, 50Hz			
Μεσαία κατανάλωση ενέργειας L15/W45 ¹⁾	W	550		
Μεσαία θερμική απόδοση L15/W45 ¹⁾	W	1830		
Θερμοκρασιακά Όρια (Λειτουργία Αντλίας Θερμότητας) ²⁾	°C	23 έως 60		
Τομέας Χρήσης Αντλιών Θερμότητας στην κατεύθυνση του ρεύματος ²⁾	°C	8 έως 35		
Ρεύμα αέρα	m ³ /h	450		
Εξωτερική πίεση	Pa	100		
Σύνδεση αεραγωγού - διάμετρος	mm	2 x 160		
Μέγιστο μήκος διόδου σωληνών	m	10		
Βαθμός Απόδοσης COP		3,4		

1) Διαδικασία θέρμανσης του ονομαστικού περιεχομένου από τους 15°C στους 45°C, με θερμοκρασία εισερχόμενου αέρα 15°C.
 2) Για θερμοκρασίες κάτω από +8°C (+/- 1.5° C) τίθεται, αυτόματα, σε λειτουργία μία θερμανόμενη ράβδος, ενώ κλείνει η Αντλία Θερμότητας ζεστού νερού.



Η αντλία θερμότητας ζεστού νερού παρέχει τη δυνατότητα σύνδεσης με ηλιακή εγκατάσταση ή με boiler ζεστού νερού

Η αφύγρανση του αέρα βοηθά το στεγνωμα και εμποδίζει ζημιές από υγρασίες

Μέσω σωληνώσεων αερισμού, ο αέρας απορροφάται μέσω της αντλίας και επιστρέφει απαλλαγμένος από υγρασίες

Σύστημα σωληνώσεων με ενσωματωμένες διόδους παράκαμψης, παρέχει τη δυνατότητα εκμετάλλευσης της θερμοκρασίας για τη θέρμανση νερού



Συγγρού 2 & Παλαιοθόγου • 152 32 Χαλάνδρι,
 Τηλ.: 210 68.30.351-352 • Fax: 210 68.39.848
 E-mail: info@sieline.gr • Web Site: www.sieline.gr

Ενεργοποιηθείτε για το ευεβέριον gas

Προσφέρουμε δωρεάν εκπαίδευση για την εγκατάσταση των συσκευών