

### ΑΝΤΛΙΑ ΘΕΡΜΟΤΗΤΑΣ ΖΕΣΤΟΥ ΝΕΡΟΥ ΧΡΗΣΗΣ Dimplex



BWP

#### **“Η λύση για την εξοικονόμηση ενέργειας!”**

- Η BWP εκμεταλλεύεται την θερμότητα του απορροφούμενου αέρα (περιβάλλον) έως και 70% για την παραγωγή ζεστού νερού χρήσης (χαμηλή κατανάλωση ενέργειας, COP 3,4).
- Η BWP είναι μία πλήρης συσκευή, έτοιμη για σύνδεση και αποτελείται από το boiler ζεστού νερού χρήσης, το ψυκτικό υγρό (R 134a), την Αντλία Θερμότητας καθώς και όλους τους αυτοματισμούς για την λειτουργία και την επιτήρησή της.
- Δυνατότητα συμπληρωματικής λειτουργίας όπως αφύγρανση χώρου, εξαερισμού και δροσισμού του αέρα κατά την λειτουργία της Αντλίας Θερμότητας.
- Δυνατότητα σύνδεσης μίας εξωτερικής πηγής θερμότητας (π.χ ηλιακός συλλέκτης, λέβητας) μέσω του ενσωματωμένου εναλλάκτη (BWP 30HLW).
- Ρύθμιση επιθυμητής θερμοκρασίας νερού έως 60°C με την λειτουργία της Αντλίας Θερμότητας.
- Μέση απόδοση σε 45° C = 1870 Watt, Μέση κατανάλωση σε 45° C = 550 Watt, 230 V..50Hz, 16 A.
- Ενσωματωμένη επιπρόσθετη ηλ. αντίσταση 1,5 KW με αυτόματη ενεργοποίηση.
- Εύκολη ρύθμιση επιθυμητής θερμοκρασίας ζεστού νερού χρήσης.

ΤΥΠΟΣ	ΔΙΑΣΤΑΣΕΙΣ Π x Y x B	ΧΩΡΗΤΙΚΟΤΗΤΑ lit.	ΒΑΡΟΣ kg.	ΑΡ. ΥΛΙΚΟΥ	ΤΙΜΗ €
BWP 30H	660 x 1700 x 660	300	110	351960	
BWP 30HLW	660 x 1700 x 660	290	125	351970	

### ΤΑΧΥΘΕΡΜΟΣΙΦΩΝΕΣ SIEMENS



DH

- Συνεχούς ροής.
- Μονοφασικό (Μοντέλο DH 6101, 230V, 32A).
- Τριφασικό (Μοντέλο DH 18100, 400V, 26A).
- Εύκολη τοποθέτηση.

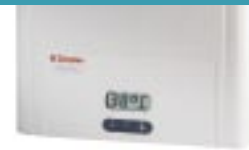


DH

ΙΣΧΥΣ Kw	ΔΙΑΣΤΑΣΕΙΣ Y x Π x B	ΑΠΟΔΟΣΗ L/min (38° C)	ΒΑΡΟΣ kg.	ΚΩΔΙΚΟΣ	ΑΡ. ΥΛΙΚΟΥ	ΤΙΜΗ €
6	235 x 144 x 100	3,0	2,0	DH 6101	186282	
18	472 x 236 x 139	9,9	4,1	DH 18100	192740	
21	472 x 236 x 139	11,6	4,1	DH 21100	194287	

### ΤΑΧΥΘΕΡΜΟΣΙΦΩΝΕΣ Dimplex

- Επακριβής έξοδος ζεστού νερού δια μέσου μικρούπολογιστή.
- Ψηφιακή ένδειξη θερμοκρασίας.
- Προστασία της συσκευής από φυσαλίδες αέρος στην παροχή νερού.
- Απλή ρύθμιση της επιθυμητής θερμοκρασίας.
- Προστασία της συσκευής από άλατα.



DEC

18	473 x 237 x 89	9,2	4,1	DEH 1802	342090	
21	473 x 237 x 89	10,8	4,1	DEH 2102	342100	
24	473 x 237 x 89	12,3	4,1	DEH 2402	342110	
18	473 x 237 x 89	9,2	4,2	DEH 1802	342120	
21	473 x 237 x 89	10,8	4,2	DEH 2102	342130	
18	473 x 237 x 89	9,2	4,3	DEH 1802	342180	
21	473 x 237 x 89	10,8	4,3	DEH 2102	342190	
24	473 x 237 x 89	12,3	4,3	DEH 2402	342200	



DEH

DEC